

Journée d'information des collégiennes et collégiens

Bachelor en pédagogie spécialisée Diplôme en éducation spécialisée

PLAN DE LA PRÉSENTATION

1. Présentation du Département de pédagogie spécialisée
2. Le Bachelor en pédagogie spécialisée
3. Le stage préalable
4. Renseignements
5. Questions

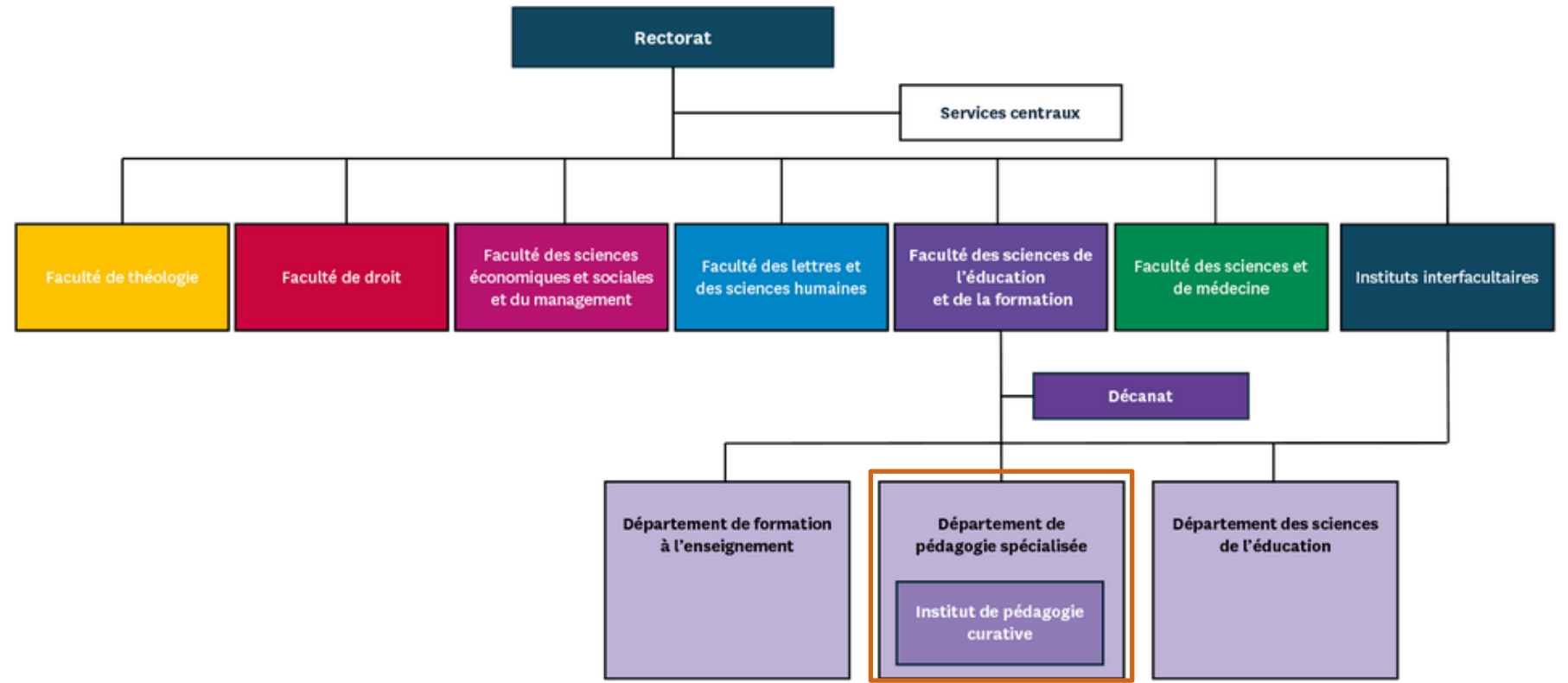
1

Qui sommes-nous?

PRÉSENTATION DU DÉPARTEMENT DE PÉDAGOGIE SPÉCIALISÉE (DPS)

ORGANISATION DE L'UNIVERSITÉ

Organigramme de la nouvelle Faculté des sciences de l'éducation et de la formation



<https://www.unifr.ch/uni/fr/organisation/direction/fusion-hep-unifr/>

Histoire du département...

- La pédagogie spécialisée est enseignée à l'Université de Fribourg depuis 1935
- En 1951, le séminaire devint un institut universitaire autonome
- En 1999, l'ancien institut a été divisé en Département de pédagogie spécialisée et Institut de pédagogie curative
- En 2003: réforme de Bologne

Quelle formation pour quelle Profession ?

BA
Education spécialisée

Éducateur·trice spécialisé·e

Auprès des publics présentant des besoins de soutien à **tous les âges de la vie**

MA
Enseignement spécialisé

Enseignant·e spécialisé·e

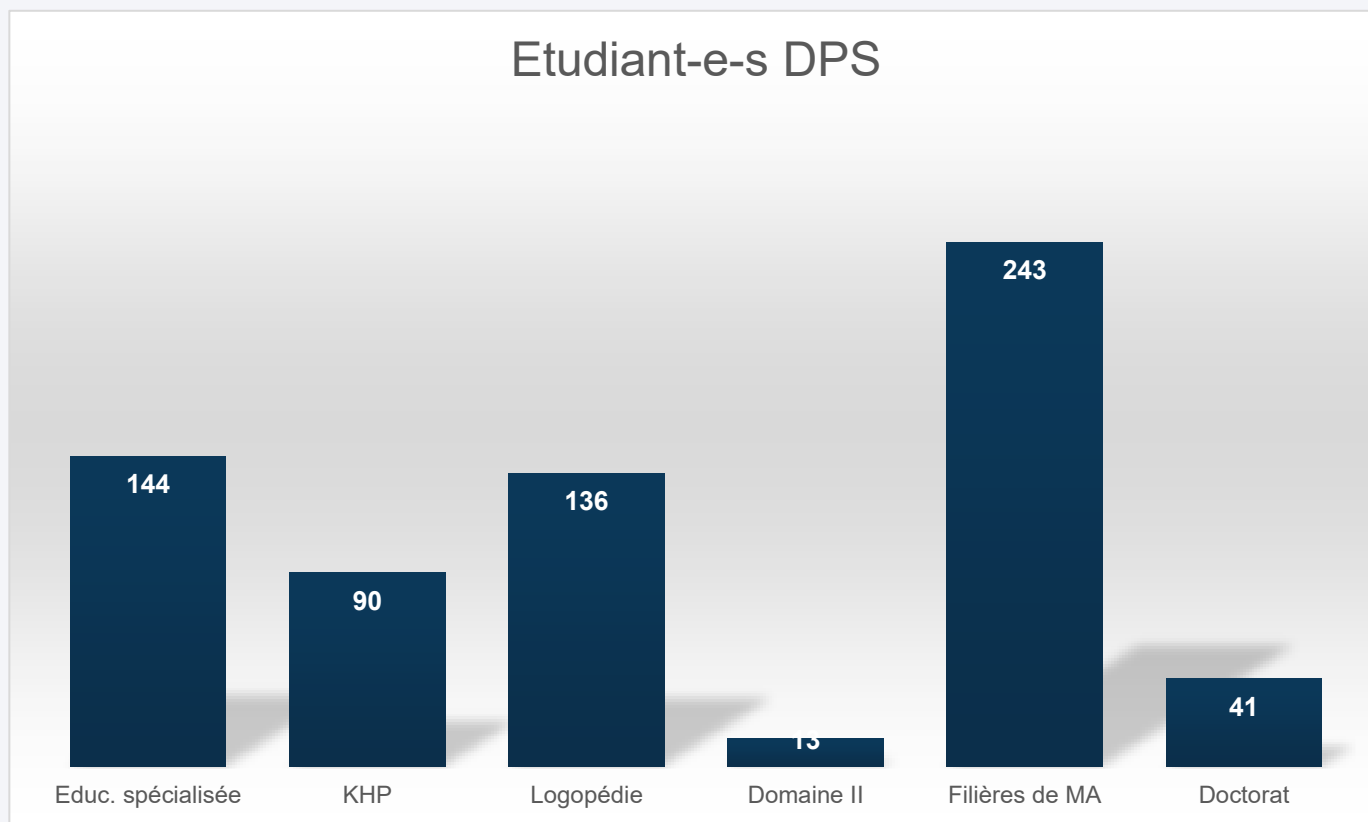
Auprès d'enfants ou adolescents présentant des besoins de soutien **dans le cadre scolaire ordinaire ou spécialisé**

MA
Pédagogie spécialisée

Chercheur·euse en pédagogie spécialisée,
responsable pédagogique

Étudiant·es en chiffres

Département de pédagogie spécialisée (DPS): **693 étudiant-e-s**



↓
Etudiant-e-s 2025-2026
N = 36 inscriptions

Rapport annuel DPS, 2024

2

*La formation, ses contenus
et ses objectifs*

LE BACHELOR EN PÉDAGOGIE SPÉCIALISÉE

CERTIFICAT EN ÉDUCATION SPÉCIALISÉE

La pédagogie spécialisée : qu'est-ce-que c'est ?

La pédagogie spécialisée constitue aussi bien une **discipline scientifique** qu'un domaine **professionnel (dimension pratique)**.

=Terme générique qui désigne « la théorie et la pratique de l'éducation, de la formation et du suivi des personnes ayant des besoins [éducatifs] particuliers » (Secrétariat suisse de pédagogie curative et spécialisée, 2000).

→ Que les **personnes** de tout âge ayant **des besoins particuliers** (de quelque type et degré que ce soit) bénéficient d'une **éducation**, d'une **formation** et de **soins** adaptés aux **besoins individuels**

Objectif: meilleure intégration et participation sociale possibles de ces publics dans la société

Bachelor en pédagogie spécialisée

■ Finalité

- Acquérir des connaissances approfondies dans le champ de la pédagogie spécialisée
- Devenir des praticien·ne·s réflexif·ve·s
- Capables de répondre aux besoins complexes et multiples des personnes que vous accompagnerez
- Et capables de mettre en place des interventions efficaces, basées sur des pratiques fondées sur des données probantes (« evidence-based practices »)

■ Focus:

- Domaine de la déficience intellectuelle
- Approche couvrant tous les âges de la vie
- Inclusion

Bachelor en pédagogie spécialisée

- **Titre académique décerné**

Bachelor of Science en pédagogie spécialisée
Diplôme en Education spécialisée

- **Double qualification**

- Cursus universitaire **professionnalisant**
- Accès aux études de **Master** en pédagogie spécialisée et au **Doctorat**

Bachelor en pédagogie spécialisée

- **Débouchés professionnels (exemples):**

- Éducatrices et éducateurs spécialisés dans des groupes éducatifs, des groupes de vie ou en milieu ouvert pour enfants, adolescents ou jeunes adultes
- Éducatrices et éducateurs dans des services de soutien aux familles ou des services de protection de l'enfance et de la jeunesse
- Éducatrices et éducateurs dans des groupes de vie institutionnels, des structures d'hébergement, des structures de formation continue, des services d'insertion ou des structures socioprofessionnelles pour personnes adultes
- Responsables pédagogiques dans les institutions éducatives spécialisées



Service éducatif itinérant
Früherziehungsdienst
sei-fribourg | fed-freiburg



Les
BUISSONNETS
Fondation - Stiftung

Le cursus est articulé autour de trois axes principaux :



Bachelor en pédagogie spécialisée

**formation
théorique**

(1^{re} - 2^e - 3^e)

stage préalable (9 mois)

**formation
pratique**

stage intermédiaire (1^{re})
stage final (3^e)

3 ans à temps plein

180 ECTS

Les unités d'enseignement (UE)

1^{re} année
63 ECTS + 3 ECTS*

- Pédagogie spécialisée I
- Pédagogie spécialisée différentielle
- Inclusion et participation
- Sociétés et différences
- Développement
- Psychopathologie
- Philosophie de l'éducation
- Langage et communication
- Statistiques I et II
- Introduction au travail scientifique
- Observation et évaluation
- Expériences professionnelles
- Sexualité et institutions
- Entretiens et travail en équipe
- ***Stage intermédiaire**

2^e année
60 ECTS + 15 ECTS*

- Pédagogie spécialisée II
- Éducation précoce spécialisée
- Adultes
- Neuropsychologie appliquée de l'adulte / de l'enfant
- Neurologie et handicaps
- Protection de l'enfance et de la jeunesse
- Notions de droit et de psychopharmacologie
- Interventions cognitives
- Polyhandicap
- Spectre de l'autisme
- Agressivité et violence
- Milieux défavorisés I et II
- Situations cliniques familiales
- Approfondissements (2/5 à choix)
- Méthodologie de l'intervention en pédagogie spécialisée
- ***Travail de Bachelor**

3^e année
39 ECTS

- **Stage final**
- Auto-observation en milieu clinique
- Pratique du projet pédagogique et examen final

3

*Une expérience professionnelle dans le milieu
de la pédagogie spécialisée avant de
commencer les études*

LE STAGE PRÉALABLE

CONDITIONS D'ADMISSION – BACHELOR

Diplômes permettant une admission en Bachelor:

Maturité gymnasiale

Maturité professionnelle ou spécialisée + passerelle

Bachelor d'une université, HES ou HEP

+ Pour le Bachelor en éducation spécialisée:

Stage préalable

Périodes d'inscription:

Semestre automne: 01.02 – 30.04

Stage préalable

Objectifs du stage préalable :

- Le stage préalable aux études doit donner un **aperçu de la pratique** et fournir des informations en ce qui concerne les **aptitudes professionnelles** et les **intérêts** des candidat-e-s aux études.
- Les futur-e-s étudiant-e-s doivent avoir l'occasion de vérifier que le contact quotidien avec des **personnes présentant des besoins éducatifs particuliers (déficience intellectuelle, autisme, trouble moteur, etc.)** leur convient et d'établir dans quelle mesure ils/elles sont capables de s'engager durablement dans ce type d'activités.

Stage préalable

<https://www.unifr.ch/spedu/fr/etudes/bachelor/bsc-eds.html>

UNI FR UNIVERSITÉ DE FRIBOURG UNIVERSITÄT FREIBURG

Département de pédagogie spécialisée

Accueil Actualités Département Études Recherche Institut

Études - Bachelor - Bachelor en éducation spécialisée

Études

- Bachelor
 - Bachelor en éducation spécialisée
 - Bachelor en pédagogie spécialisée (Minor)
- Master
- Doctorat
- Horaires des cours
- Examens
- Conseil aux études

Bachelor en éducation spécialisée

Bénéficiant d'une double tradition humaniste et scientifique, le programme de Bachelor of Science en pédagogie spécialisée (Diplôme en éducation spécialisée) est un cursus universitaire professionnalisant permettant d'acquérir des connaissances approfondies dans le champ de la pédagogie spécialisée. Cette formation propose une réflexion scientifique et critique sur les défis actuels de la pédagogie spécialisée, les différents courants théoriques, les handicaps et leurs étiologies, les troubles de développement et leurs origines, les structures éducatives, les méthodes d'intervention et les contextes de vie.

Important

- Début des études possible uniquement au **semestre d'automne**
- Demande d'admission possible jusqu'au **30 avril**

[Je veux m'inscrire →](#)

Compétences développées

Dans le cadre de ce programme, les étudiant·e·s développeront des compétences en matière d'éducation, de conseil et de soutien dans des milieux de vie sociaux et familiaux. Analyser des situations éducatives, mettre en place de projets pédagogiques, travailler en réseau : ces aspects essentiels du métier d'éducateur·trice spécialisé·e constitueront les fils rouges de la formation.

Conditions d'admission

Pour accéder à ce programme, une expérience pratique préalable de neuf mois (stage préalable) dans le domaine de la pédagogie spécialisée est exigée.

Conditions d'admission spécifiques

- ↓ [Informations concernant le stage préalable](#)
- ↓ [Formulaire pour la reconnaissance du stage préalable](#)

Plan d'études et règlements

Guides et prescriptions complémentaires à destination des étudiant·e·s

Questions fréquemment posées

Autres liens utiles

Stage préalable

Formulaire pour la reconnaissance du stage préalable

**UNI
FR**
UNIVERSITÉ DE FRIBOURG
UNIVERSITÄT FREIBURG

DÉPARTEMENT DE PÉDAGOGIE SPÉCIALISÉE
DEPARTEMENT FÜR SONDERPÄDAGOGIK

Informations pour la reconnaissance du stage préalable au programme Bachelor en éducation spécialisée

Ce formulaire permet de vérifier si les conditions du stage préalable sont remplies. Si le stage est effectué dans deux institutions différentes, un formulaire par institution doit être complété. Nous vous prions de remettre ce formulaire aux responsables au début du stage. Les enseignant-e-s diplômé-e-s ayant exercé dans une école primaire peuvent laisser les rubriques 5, 6, 10 et 11 vides mais doivent fournir une attestation précisant la durée de leur engagement en tant qu'enseignant-e diplômé-e ainsi que leur taux d'engagement.

1. Prénom, nom et adresse du/de la candidat-e aux études :

2. Formation (secondaire II / UNI / HES / HEP) : Maturité gymnasiale
 Bachelor of Arts in Primary Education (HEP)
 autre : _____

3. Nom de l'institution : _____
Adresse : _____
Tél. : _____

4. Reconnaissance de l'institution : nationale (OFAS pour la Suisse)
 cantonale
 autre : _____

5. Description des caractéristiques des publics pris en charge :

FACULTÉ DES SCIENCES DE L'ÉDUCATION ET DE LA FORMATION
DÉPARTEMENT DE PÉDAGOGIE SPÉCIALISÉE

Fakultät für Erziehungs- und Bildungswissenschaften
DEPARTMENT FÜR SONDERPÄDAGOGIK

Ce formulaire est à joindre à la demande d'admission
En cas de questions : Monika Kleinheinz +41 (0)26 300 77 05, monika.kleinheinz@unifr.ch

Dieses Formular ist dem Zulassungsgesuch beizufügen
Für weitere Fragen: Monika Kleinheinz +41 (0)26 300 77 05, monika.kleinheinz@unifr.ch

L'étudiant-e doit impérativement envoyer le formulaire du stage préalable dûment complété et signé avec sa demande d'admission jusqu'au 30 avril avant le début des études, même si le stage n'est pas encore fini.

Exemple:

-Bac en juin 2026

-Stage préalable septembre 2026 jusqu'à juin 2027

-Inscription jusqu'au 30 avril 2027 en incluant le formulaire du stage préalable

-Début des études en septembre 2027

Stage préalable

<http://www.guidesocial.ch/>

GSR
Guide Social Romand

Réalisé par l' **ARTIAS**
avec les cantons romands

Le site d'information sociale

Ce site informe sur les lois, les procédures et les institutions pouvant répondre à des problèmes rencontrés dans la vie quotidienne. Il s'adresse aux professionnel-le-s de l'action sociale mais aussi à toute personne travaillant dans un domaine en lien avec le social. Il contient une base de données de la législation sociale fédérale, des législations sociales cantonales et des adresses d'institutions.

Consulter le droit suisse
 CHERCHER
RECHERCHE AVANCÉE

Consulter le droit cantonal
 CHERCHER
RECHERCHE AVANCÉE

Consulter les adresses utiles
 CHERCHER
RECHERCHE AVANCÉE

Quoi de neuf ? Contenu & avertissement Le GSR... c'est qui ? Liens utiles

bleu-vert communication

4

RENSEIGNEMENTS

Pour en savoir plus...

Site internet du département de pédagogie spécialisée

<http://www.unifr.ch/spedu/>

The screenshot shows the homepage of the Department of Specialized Pedagogy. At the top, there is a navigation menu with links for 'Accueil', 'Actualités', 'Département', 'Études', 'Recherche', and 'Institut'. The main header features the University of Fribourg logo and the department name 'Département de pédagogie spécialisée'. A large banner image of a town landscape is overlaid with a text box for the 'Master of Science in Sonderpädagogik Option Logopädie'. Below this, a purple box contains the department's name and a brief description of its focus. To the right, an 'Agenda' section lists upcoming events like 'Infoday 2025 en français - Fribourg (FR)' and 'Forum Formation - Sierre (VS)'. A 'NOMINATION' section features a photo of Julia Büttner-Kunert, the new professor of logopedics. At the bottom, there are sections for 'Études' and 'Horaires des cours', and a 'Liens rapides' sidebar with links to Moodle, Exams, and other resources.

UNIFR UNIVERSITÉ DE FRIBOURG UNIVERSITÄT FREIBURG Département de pédagogie spécialisée

Accueil Actualités Département Études Recherche Institut

Master of Science in Sonderpädagogik Option Logopädie

Die Option Logopädie im Rahmen des Master of Science in Sonderpädagogik richtet sich an diplomierte Logopädinnen und Logopäden, die sich im Bereich der Logopädie und ihrer relevanten Bezugswissenschaften weiterqualifizieren möchten.


Mehr Info →

Département de pédagogie spécialisée

Étudier la pédagogie spécialisée, c'est se former aux techniques d'intervention auprès de personnes présentant des incapacités physiques, intellectuelles et/ou psychiques ou des troubles du comportement. Le but principal est d'améliorer l'intégration de ces publics dans les milieux sociaux et scolaires.

Profil →

NOMINATION



Une nouvelle professeure pour la logopédie

L'Université de Fribourg a nommé Julia Büttner-Kunert comme professeure ordinaire en logopédie au Département de pédagogie spécialisée de la Faculté des sciences de l'éducation et de la formation. →

Toutes les news →

Études

Le Département propose des programmes de Bachelor, de Master et de doctorat.

En savoir plus →

Horaires des cours

Les horaires des cours pour l'année académique 2025/26 sont en ligne.

En savoir plus →

Agenda

- 26 NOV **Infoday 2025 en français - Fribourg (FR)**
Journée | 10:00 | Présentiel
- 03 FÉV **Forum Formation - Sierre (VS)**
Colloque / Congrés / Forum | 09:00 | Présentiel
- 04 FÉV **Forum Bildung - Siders (VS)**
Colloque / Congrés / Forum | 08:30 | Présentiel
- 10 MAR **Masterdays 2026 - Fribourg (FR)**
Journée | + Maté
- 24 NOV **Infoday 2026 auf Deutsch - Fribourg (FR)**
Journée | 10:00 | Présentiel

Tous les événements →

Liens rapides

- Moodle →
- Examens →
- Vierteljahresschrift für Heilpädagogik und ihre Nachbargebiete VHN →
- Service scolaire régional →
- Contact →

Délai d'inscription

30 avril

www.unifr.ch/admission

Contacts

www.unifr.ch/spedu

Conseillère aux études: **Monika Kleinheinz** (monika.kleinheinz@unifr.ch)

+41 (0)26 300 77 05



Département de pédagogie spécialisée
Université de Fribourg
Rue St-Pierre-Canisius 21
CH-1700 Fribourg

Bachelor en pédagogie spécialisée: Formation professionnalisante sur 3 ans

Variété de débouchés professionnels rapides (formation professionnalisante= métier en poche)

Accès à formation niveau master (mais pas obligatoire pour travailler)

Formation théorique et pratique

Stage préalable= Condition d'admission au programme

Délai d'admission : 30 avril 2027 pour débuter en septembre 2027



VOS QUESTIONS